



Issue: 2.1

GRAN TURISMO 32

29/09/2022

GRAN TURISMO 32 – Book marketing

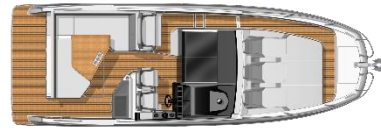


Table des matières

Introduction	Extérieur	Intérieur	Systèmes
Données techniques	Points clés	Points clés	Eclairage
Programme	Ambiance	Ambiance	Climatisation
Design	Dimensions	Dimensions	Pack son
Technologies	Cockpit	Entrée	Performances
	Poste de pilotage	Cabine avant	
	Bain de soleil	Cabine arrière	
		Salle d'eau	



Données techniques



GT 32 OB

GT 32

Longueur hors tout	9,95 m	32'8"
Longueur de coque	9,63 m	31'7"
Largeur hors tout	3,35 m	11'
Largeur de coque	3,32 m	10'11"
Tirant d'air standard	2,98 m	9'9"
Tirant d'air avec options	4,31 m	14'2"
Déplacement léger version inboard	5813 kg	12812 lbs
Déplacement léger version hors-bord sans moteur	5377 kg	11851 lbs
Déplacement léger version hors-bord	4611 kg	10163 lbs
Capacité carburant	2*400 l	2*106 US Gal
Capacité eau	160 l	42 US Gal
Homologation (hors-bord) moteur max	2*350 cv	2*350 hp
Longueur arbre moteur	XXL	XXL
Certification CE	B8/C11	B8/C11
Architecte	Beneteau Power	Beneteau Power
Designer	Style & Design / Andreani Design	Style & Design / Andreani Design



Programme

L'évolution parfaite à la frontière entre le Dayboat et le Cruiser - Gran Turismo

- L'esprit du Flyer 10 – les mêmes aménagements et avantages que le Flyer 10. Le cockpit pleine largeur offre une capacité d'accueil exceptionnelle. Nous conservons également le concept de “smart walkaround” permettant un accès sécurisé à l'avant du bateau. L'incroyable bain de soleil offre un espace inédit sur cette taille de bateau. Enfin l'intérieur du bateau profite d'une version Noyer standard, l'héritage Gran Turismo.

Nouveau design – le pionnier de la nouvelle gamme

- Le design des vitrages de coque a été entièrement revu pour la nouvelle gamme Gran Turismo. Plus sportif et dynamique.
- Nouveau design du hardtop, pur, pour une meilleure visibilité.

L'évolution parfaite à la frontière entre le Dayboat et le Cruiser - Gran Turismo

- En matière d'expérience client, quoi de mieux que de proposer le choix de la motorisation : en-bord ou hors-bord. Le fun de la verison hors-bord et plus de rangement ou le choix du confort en navigation et une immense terrasse sur la mer avec la version en-bord (Diesel ou essence – aux normes réglementation Bodensee)

Entièrement protégé et pourtant ouvert

- Le défi était de conserver le sentiment d'un bateau open tout en offrant la meilleure protection. Nous avons optimisé les surfaces de vitrages, nous avons placé des ouvertures partout sur le bateau. Le grand toit ouvrant électrique, la porte de pare brise intégrée, deux fenêtres ouvrantes de timonerie et enfin l'arrière totalement ouvert (accueillant tout de même une fermeture intégrale de cockpit).



Design version inboard





Design version hors-bord





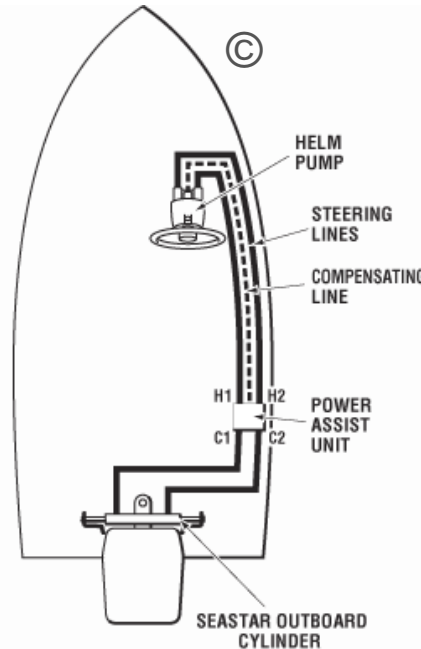
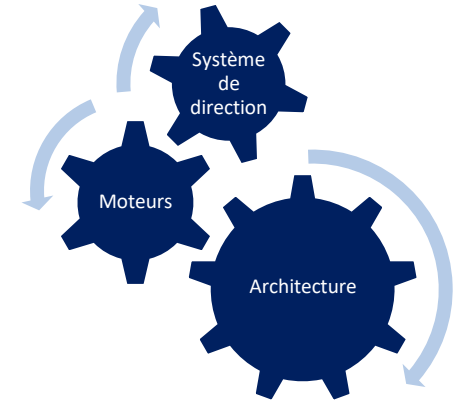
Design version hord bord





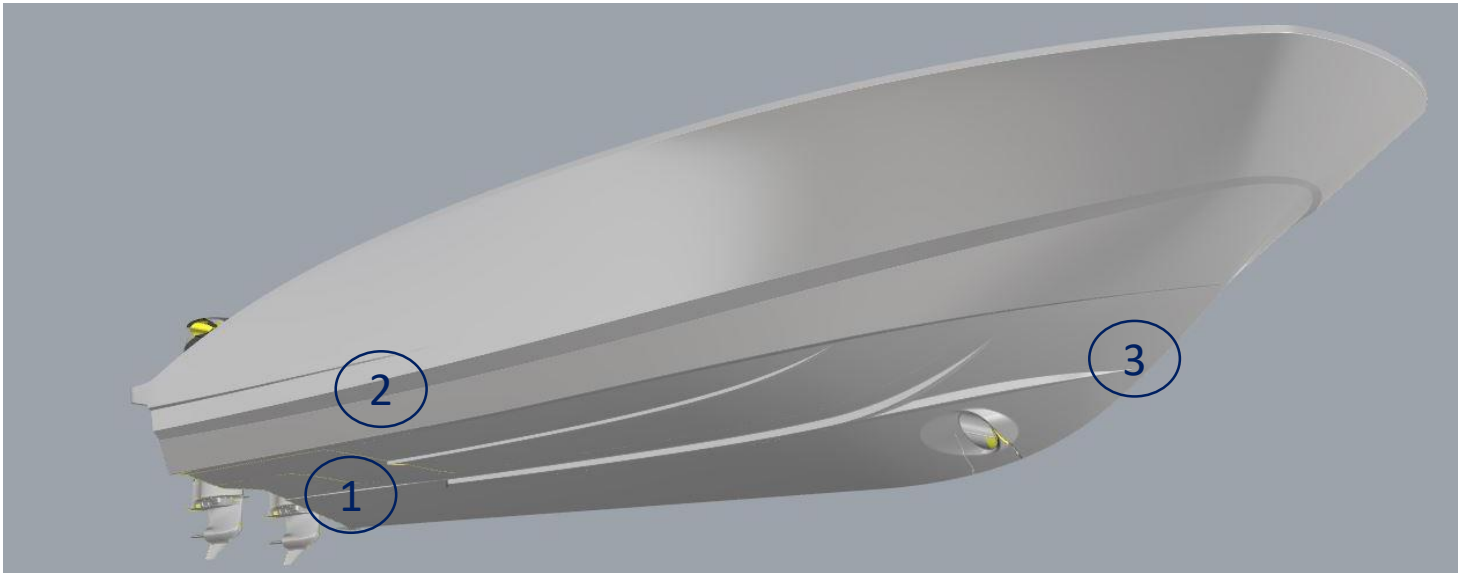
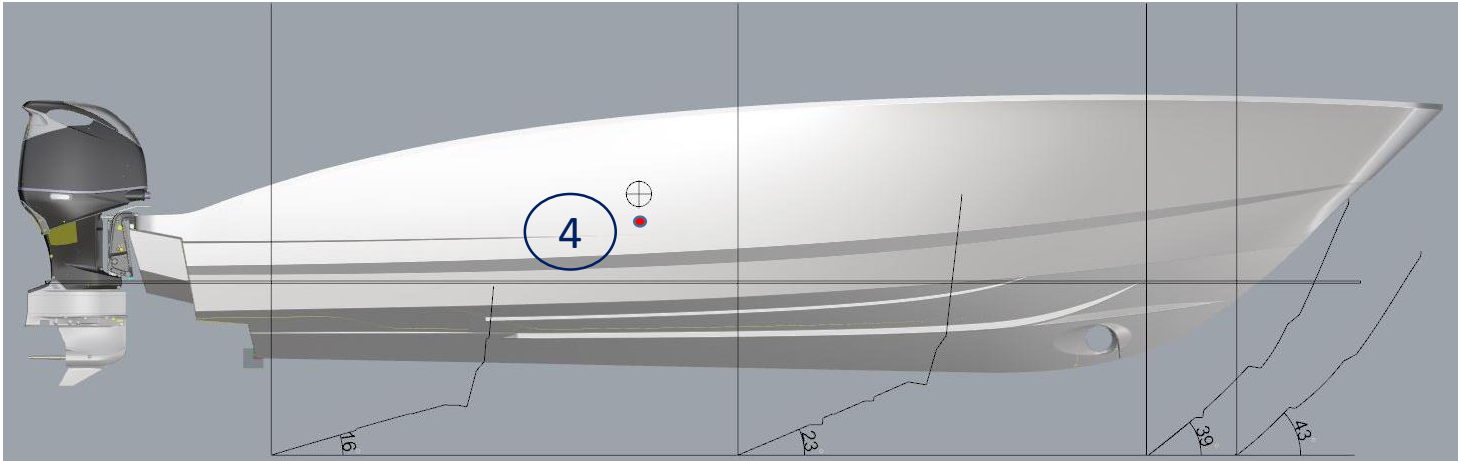
Technologie : système de direction

Le Gran Turismo 32 a été conçu pour apporter au client une expérience de pilotage hors norme et lui assurer un comportement en mer et des performances inégalées. Ce travail a été conduit en partenariat avec les leaders de l'industrie : Suzuki, Mercury, Seastar, Zipwake, Beneteau Power





Technologie : carène AIRSTEP®



Caractéristiques techniques

1. AIRSTEP® zone air/eau permettant moins de résistance
2. Redans plats pour optimiser la stabilité et l'accroche en virages
3. Virures d'étraves pour éviter le sea spray
4. Distribution des poids optimale pour conserver un centre de gravité bas

Avantages clés :

Performance

- Consommation réduite
- Accélération plus rapide
- Vitesse maximum augmentée

Safety

- Tenue à la mer exceptionnelle
- Passage dans les vagues facilité
- Virages optimisés

Comfort

- Effet « coussin d'air » à l'arrière de la carène
- Accélération linéaire
- Virages négociés en souplesse

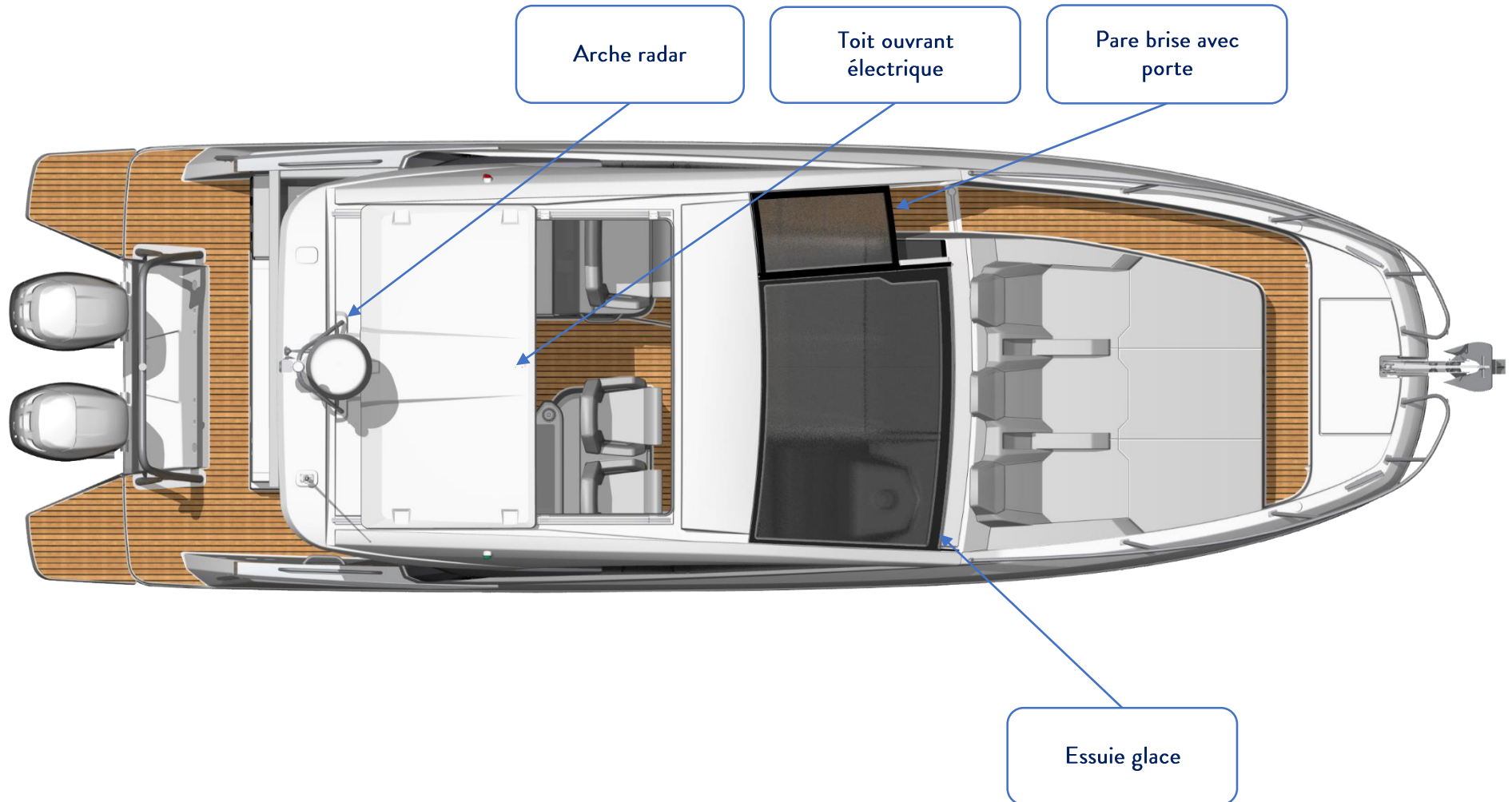


Points clés extérieurs



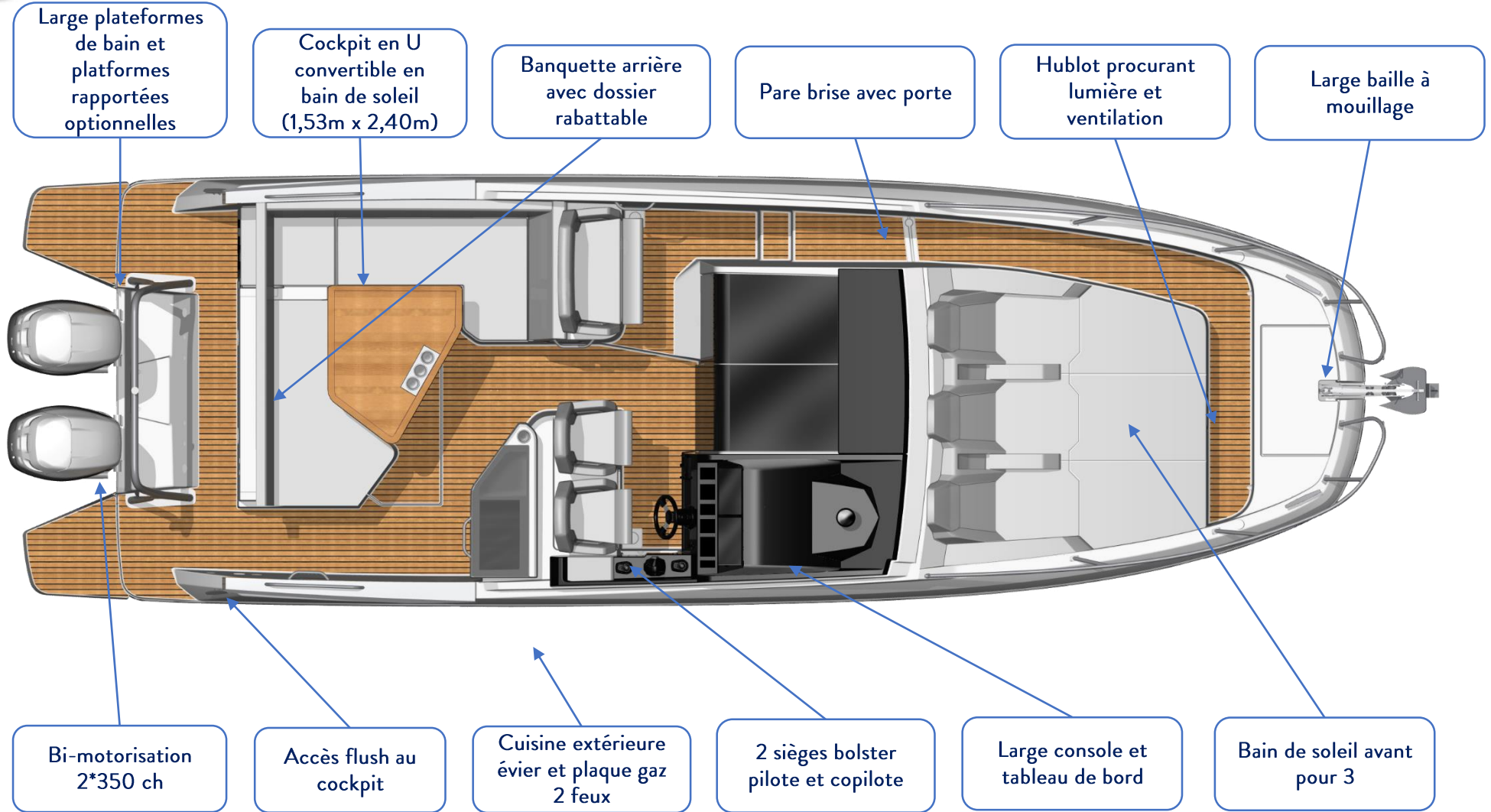


Points clés extérieurs



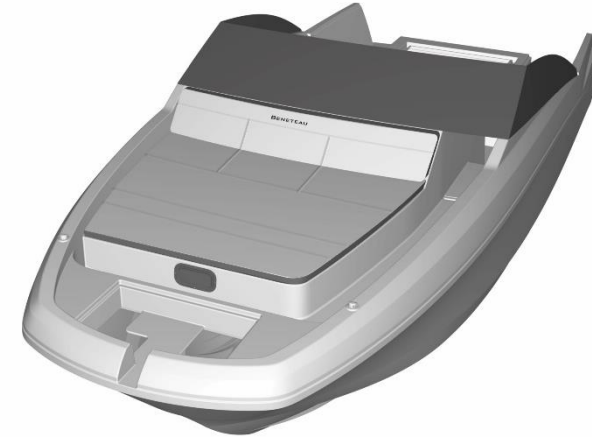
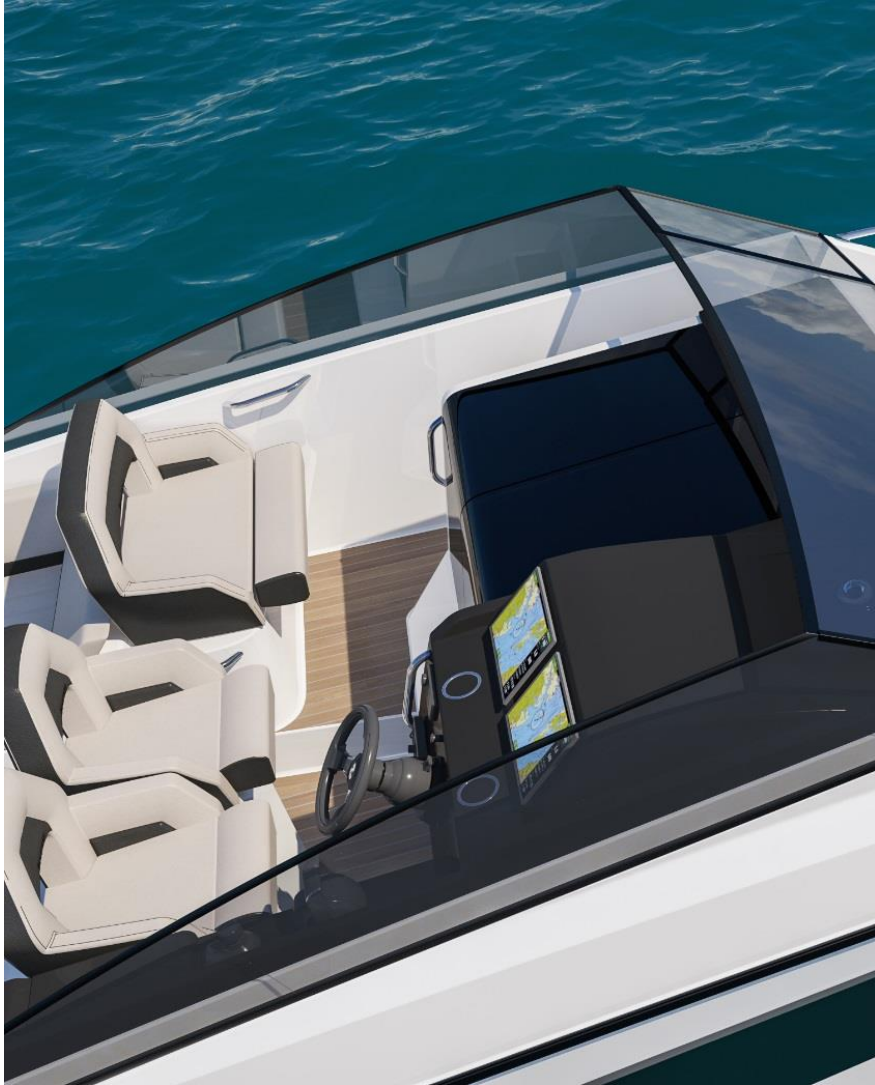


Points clés extérieurs





Ambiance extérieure : version standard



COLORS & TRIMS



SPRADLING NAUTILUS
ASPARAGUS
 NAU-5001



SPRADLING NAUTILUS
CONCRETE
 NAU-4002



SEWINGS
 SERAFIL **4000**

only on VINYL :
MANDARIN & BLACKBEARD



SEWINGS
 SERAFIL **318**

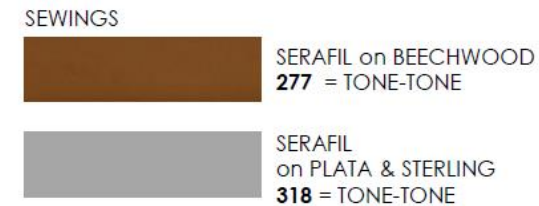
only on VINYL **STERLING**



EMBROID BENETEAU
 SERAFIL **318**

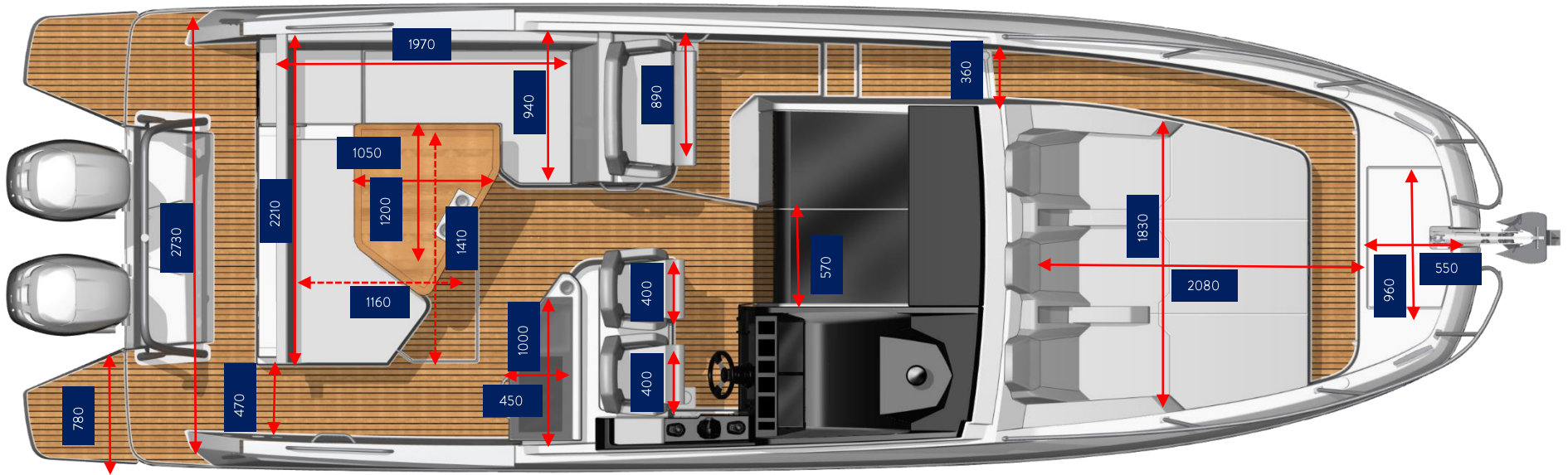


Ambiance extérieure : version elegance





Dimensions extérieures (en mm)



Aft sunbathing area with folded backrest and table converted = 2270*2210



Cockpit



Mat de ski
(option)

Dossier rabattable

Immense bain de soleil arrière (5m²)

Rangement sous assise

Barbecue gaz
optionnel sur pied



Rangement

Accès flush au cockpit depuis les plateformes



Cockpit

Assise copilote double

2 fenêtres de timonerie

Poste de pilotage double

Cuisine extérieure avec évier, frigo et plaque gaz 2 feux

Optional electrical Keynon grill



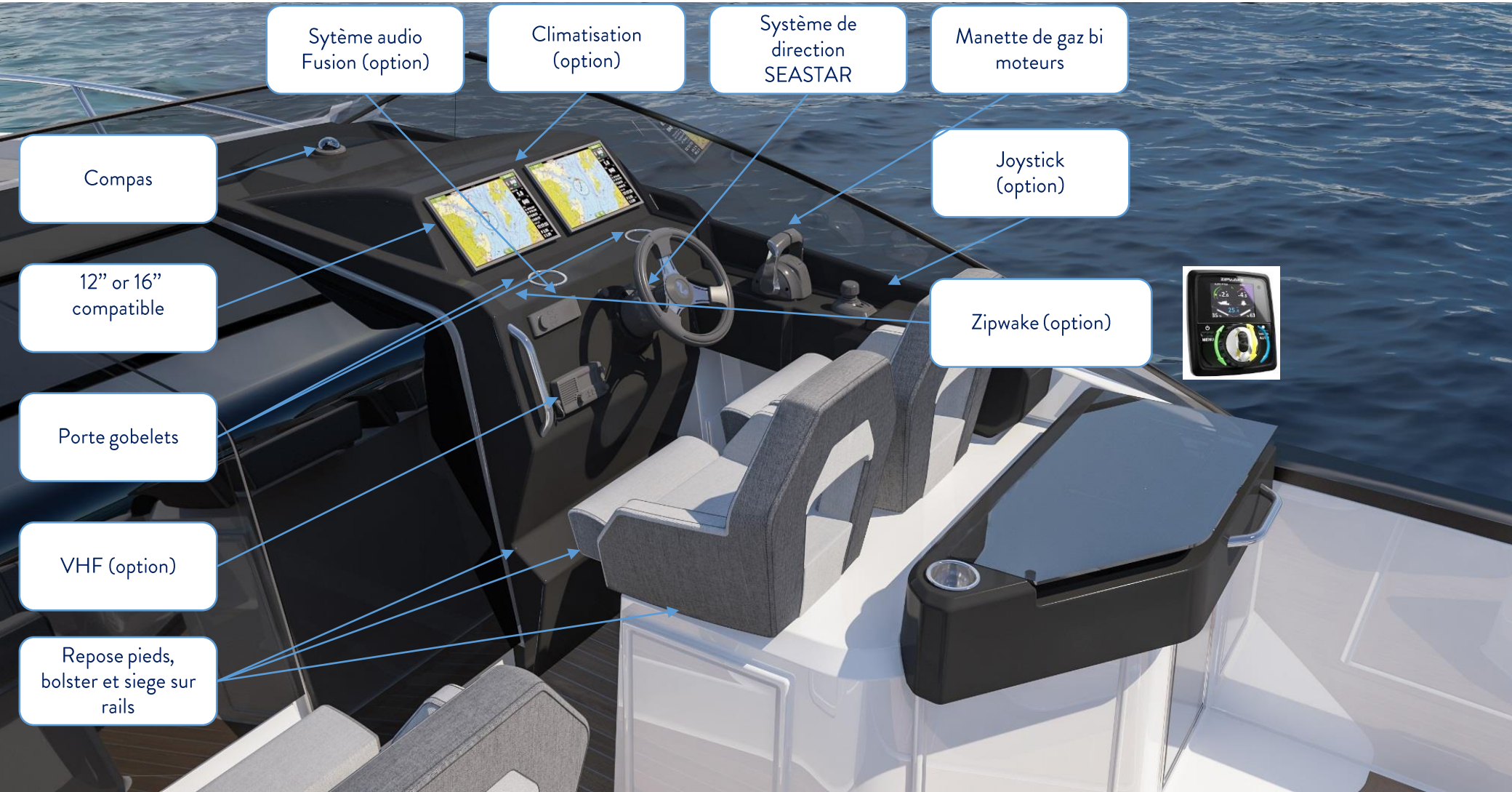
Assise méridienne

Grande table avec porte gobelets

Très grand coffre de cockpit (cale moteur inboard)



Station de pilotage



Système audio Fusion (option)

Climatisation (option)

Système de direction SEASTAR

Manette de gaz bi moteurs

Compas

12" or 16" compatible

Porte gobelets

VHF (option)

Repose pieds, bolster et siege sur rails

Joystick (option)

Zipwake (option)





Bain de soleil avant

Bain de soleil avant elegance avec appuie tête et accoudoirs

Mouillage facile grâce à un grand coffre accessible Giundeau (option)

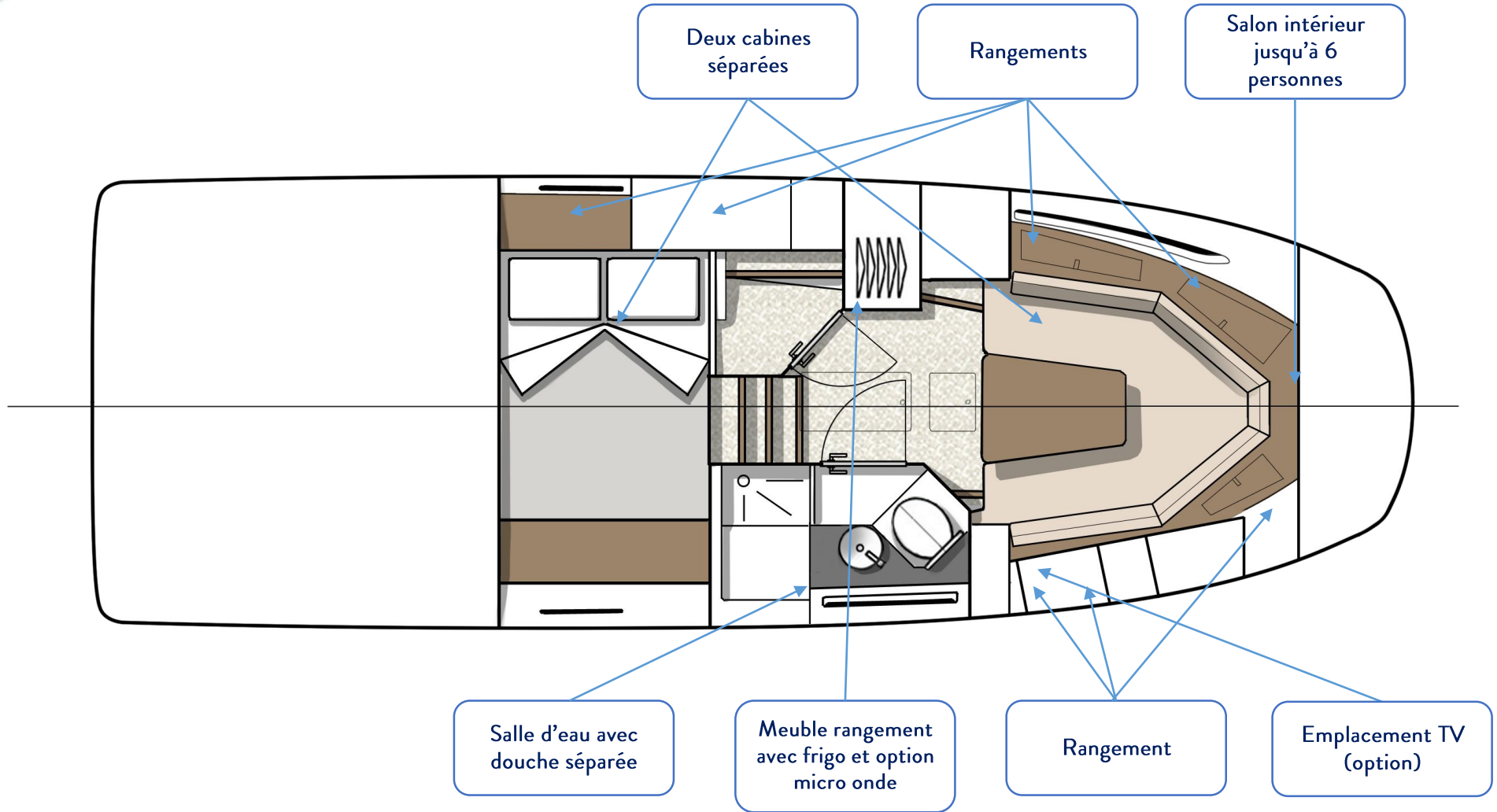
Balcons avant protecteurs

Accès facile et sécurisé à l'avant grâce à un passavant encastré

Nombreux portes gobelets



Points clés intérieurs





Ambiance intérieure



CAPITONNAGE
Efficiency drum

SELLERIE
Cushy Limestone

RIDEAUX
Turbine liquorice

BOIS
Alpi noyer

PLANCHER
Brown oak

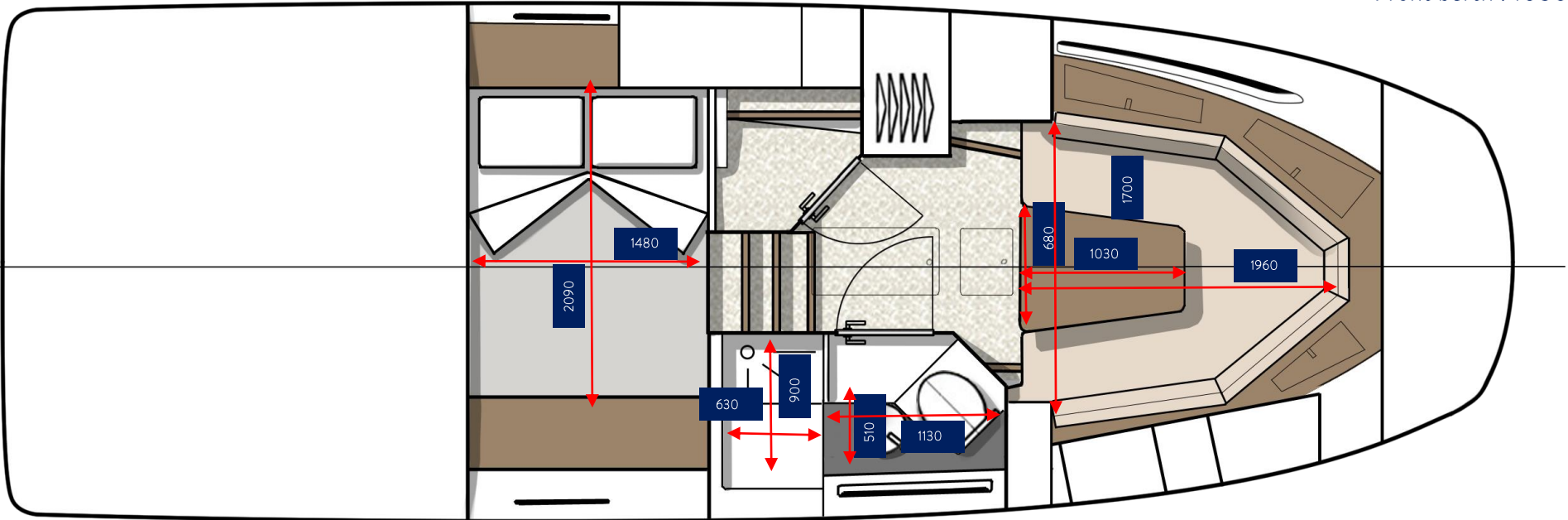
MOQUETTE
(option)
Satino romantica



Dimensions intérieures (en mm)

Headroom (mm) :

- Aft cabin berth : 520
- Aft cabin entrance : 1920
- Entrance : 2000
- Head : 1900
- Shower : 1870
- Front part : 1820
- Front berth : 1050





Cabine arrière

Hublots ouvrants

Rangements

Large couchage
double

Liseuses



Salle d'eau



Vitrage de coque et hublot ouvrant

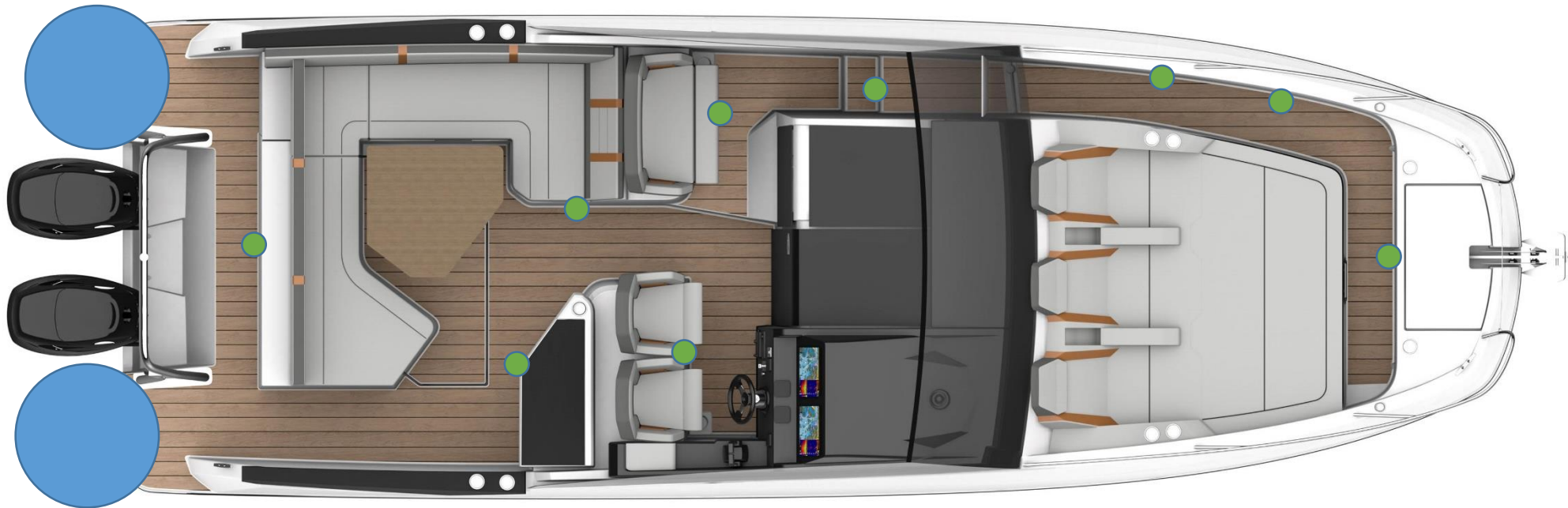
Toilette électrique eau douce (option)



Evier et rangement

Douche séparée avec belle hauteur sous barrot (1,87m)



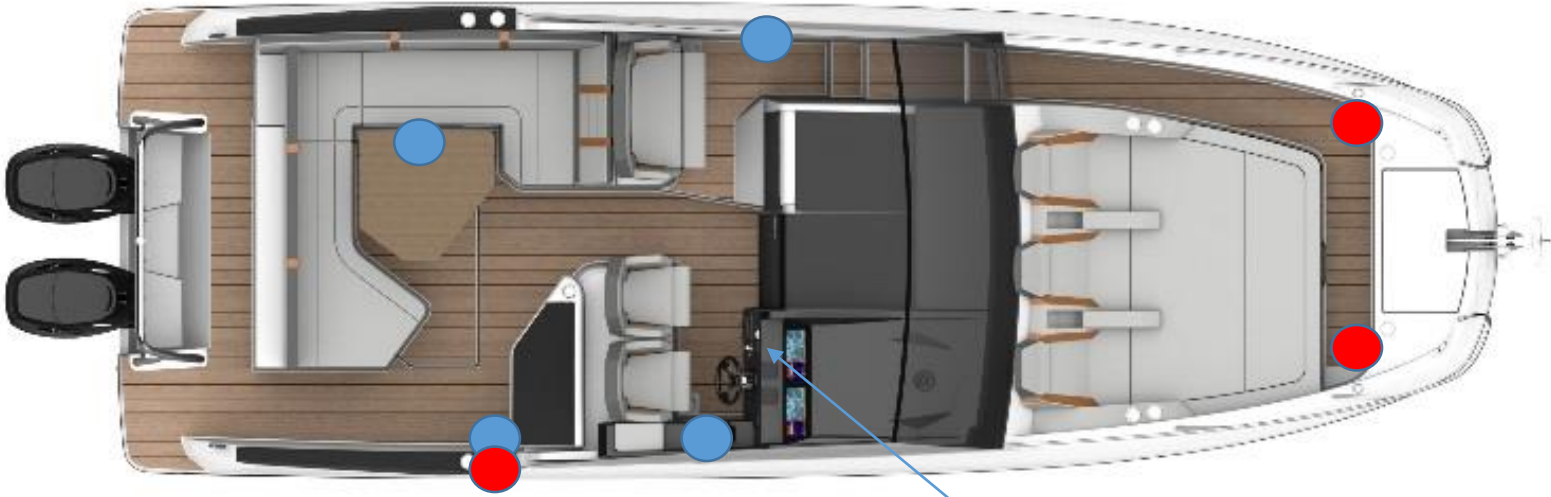
Eclairage



-  Lumières de courtoisie (option)
-  Projecteurs sous marins (option)



Pack son



Pack Sound
Fusion RA 70 + 4 HP
extérieurs + 2 HP intérieurs



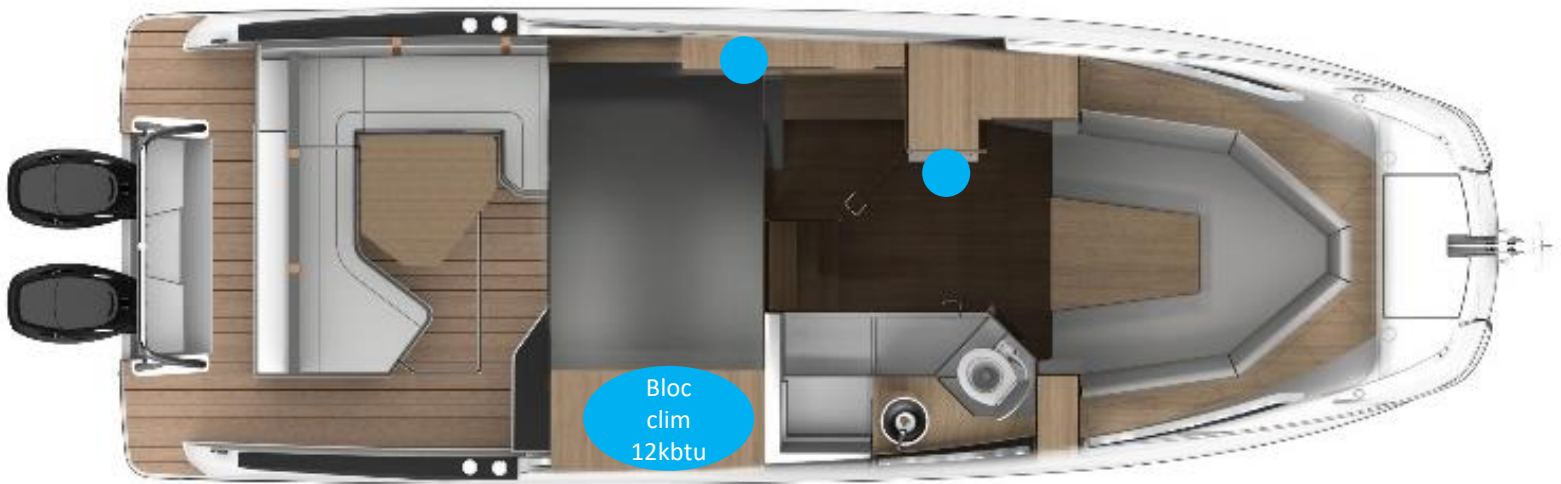
Pack Sound upgraded
Fusion RA 70 + 6 HP
extérieurs + 2 HP intérieurs



Ecran de
commande



Climatisation (option)



● Sorties d'air



Performances 2*230cv mercruiser DIESEL

GRAN TURISMO 32

MERCruISER 2 X 230 CV (HP)

Caractéristiques / Specifications :

2 moteurs INBOARD / 2 INBOARD engines : V6 3L 230 DTS

Hélice / Propeller : 15,9X21 (AV) + 14,3X21 (AR)

Déplacement total du bateau testé / Total displacement of boat tested : 7622kg

Regime en tours par minute au tableau de bord / RPM on instrument panel	Vitesse en nœuds moyenne au radar / Average speed on the radar in knots	Consommation en litres par heure / consumption in liter per hour	Rendement / Efficiency (NM/L)	Consommation totale en USGal / heure Total consumption in GPH	Rendement / Efficiency (NM/USGal)	Autonomie en NM (avec réserve 20%) /Range in NM (with 20% fuel supply)
1000	5,6	3	0,54 NM	0,8 USGal	7,1 NM	1194,67 NM
1500	7,5	9,5	1,27 NM	2,5 USGal	3,0 NM	505,26 NM
2000	8,5	23,5	2,76 NM	6,2 USGal	1,4 NM	231,49 NM
2500	11,5	41	3,57 NM	10,8 USGal	1,1 NM	179,51 NM
3000	18,5	58,9	3,18 NM	15,6 USGal	1,2 NM	201,02 NM
3500	25	69,4	2,78 NM	18,3 USGal	1,4 NM	230,55 NM
4000	30	93,2	3,11 NM	24,6 USGal	1,2 NM	206,01 NM

Conditions optimales théoriques et purement indicatives des essais : /Optimal theoretical conditions, purely indicative for trials :

Coque neuve. Vent: 10 nœuds. Mer peu agitée. Pas d'antifouling. / New hull, wind : 10 knots, slight sea . No antifouling

21/02/2019



Performances Mercruiser Diesel 2*260 CV/HP



BENETEAU
AVANT-GARDE IN BOATING

MERCUISER 6 TDI - 2 X 260 CV (HP)

Caractéristiques / Specifications:

2 moteurs Inboard / 2 In Board engine : 2 x V6 TDI Diesel 2x260CV/HP

Bravo 3

Déplacement total du bateau testé / Total displacement of boat tested: 6500kg / 14 330lb

Regime en tours par minute au tableau de bord / RPM on instrument panel	Vitesse en nœuds moyenne au radar / Average speed on the radar in knots	Consommation en litres par heure / consumption in liter per hour	Rendement / Efficiency (NM/L)	Consommation totale en USGal / heure / Total consumption in GPH	Rendement / Efficiency (NM/USGal)	Autonomie en NM (avec réserve 20%) / Range in NM (with 20% fuel supply)
1000	5,00	3,8	1,32 NM	1,0 USGal	5,0 NM	757,9 NM
2000	9,00	26	0,35 NM	6,9 USGal	1,3 NM	199,4 NM
3000	23,00	57,00	0,40 NM	15,1 USGal	1,5 NM	232,4 NM
3500	28,00	72	0,39 NM	19,0 USGal	1,5 NM	224,0 NM
4000	31,00	94	0,33 NM	24,8 USGal	1,2 NM	190,0 NM
4050	32	96,00	0,33 NM	25,4 USGal	1,3 NM	192,0 NM



Performances MerCruiser Petrol 2x250 CV/HP



MERCUISER V6 2 X 250 CV (HP)

Caractéristiques / Specifications:

2 moteurs Inboard / 2 In Board engine : 2 x V6 250CV/HP Petrol

Déplacement total du bateau testé / Total displacement of boat tested: 7 300 kg / 16 093 lbs

Regime en tours par minute au tableau de bord / RPM on instrument panel	Vitesse en nœuds moyenne au radar / Average speed on the radar in knots	Consommation en litres par heure / consumption in liter per hour	Rendement / Efficiency (NM/L)	Consommation totale en USGal / heure / Total consumption in GPH	Rendement / Efficiency (NM/USGal)	Autonomie en NM (avec réserve 20%) / Range in NM (with 20% fuel supply)
1000	4,40	10	0,44 NM	2,6 USGal	1,7 NM	253,4 NM
2000	7,70	23	0,33 NM	6,1 USGal	1,3 NM	192,8 NM
3000	12,20	56,00	0,22 NM	14,8 USGal	0,8 NM	125,5 NM
3500	18,70	70	0,27 NM	18,5 USGal	1,0 NM	153,9 NM
4000	24,50	84	0,29 NM	22,2 USGal	1,1 NM	168,0 NM
4500	29,00	124	0,23 NM	32,8 USGal	0,9 NM	134,7 NM
5000	32,40	154	0,21 NM	40,7 USGal	0,8 NM	121,2 NM
5220	34,2	156,00	0,22 NM	41,2 USGal	0,8 NM	126,3 NM



Performances Mercruiser ESSENCE 2*300 CV/HP



MERCUISER V8 - 2 X 300 CV (HP)

Caractéristiques / Specifications:

2 moteurs Inboard / 2 In Board engine : 2 x V8 Petrol 2x300CV/HP

Bravo 3

Déplacement total du bateau testé / Total displacement of boat tested: 5800kg / 12 786lb

Regime en tours par minute au tableau de bord / RPM on instrument panel	Vitesse en nœuds moyenne au radar / Average speed on the radar in knots	Consommation en litres par heure / consumption in liter per hour	Rendement / Efficiency (NM/L)	Consommation totale en USGal / heure Total consumption in GPH	Rendement / Efficiency (NM/USGal)	Autonomie en NM (avec réserve 20%) / Range in NM (with 20% fuel supply)
600	2,00	8	0,25 NM	2,1 USGal	0,9 NM	144,0 NM
1000	4,80	13,9	0,35 NM	3,7 USGal	1,3 NM	198,9 NM
2000	8,30	33,20	0,25 NM	8,8 USGal	0,9 NM	144,0 NM
3000	16,80	71,3	0,24 NM	18,8 USGal	0,9 NM	135,7 NM
4000	28,50	104,7	0,27 NM	27,7 USGal	1,0 NM	156,8 NM
5000	36,8	183,90	0,20 NM	48,6 USGal	0,8 NM	115,3 NM



Performances SUZUKI 2*350 CV/HP

SUZUKI 2 X 350 CV (HP)

Caractéristiques / Specifications :

2 moteur Hors Bord / 2 Out Board engine : DF 350 ATXX (electronical remote)

Hélice / Propeller : 3*15-1/2*22 5F + 3x15-1/2*22 5R

Déplacement total du bateau testé / Total displacement of boat tested : NC

3 personnes à bord / 3 people on board

Regime en tours par minute au tableau de bord / RPM on instrument panel	Vitesse en nœuds moyenne au radar / Average speed on the radar in knots	Consommation en litres par heure / consumption in liter per hour	Rendement / Efficiency (NM/L)	Consommation totale en USGal / heure Total consumption in GPH	Rendement / Efficiency (NM/USGal)	Autonomie en NM (avec réserve 10%) /Range in NM (with 10% fuel supply)
650	3	3,8	0,79 NM	1,0 USGal	3,0 NM	568,42 NM
1000	4,6	8,8	0,52 NM	2,3 USGal	2,0 NM	376,36 NM
1500	6	15,4	0,39 NM	4,1 USGal	1,5 NM	280,52 NM
2000	7,2	25	0,29 NM	6,6 USGal	1,1 NM	207,36 NM
2500	8,8	41	0,21 NM	10,8 USGal	0,8 NM	154,54 NM
3000	9	60,4	0,15 NM	16,0 USGal	0,6 NM	107,28 NM
3500	16,3	88	0,19 NM	23,2 USGal	0,7 NM	133,36 NM
4000	22,5	100	0,23 NM	26,4 USGal	0,9 NM	162,00 NM
4500	28,8	130	0,22 NM	34,3 USGal	0,8 NM	159,51 NM
5000	33	163	0,20 NM	43,1 USGal	0,8 NM	145,77 NM
5500 35%	36	200	0,18 NM	52,8 USGal	0,7 NM	129,60 NM
5900 70%	38	220	0,17 NM	58,1 USGal	0,7 NM	124,36 NM

Conditions optimales théoriques et purement indicatives des essais: /Optimal theoretical conditions, purely indicative for trials :

Vent faible, Mer calme. Pas d'antifouling. / No wind calm sea . No antifouling